

THIN

Karri Monni | 2004



THIN

Karri Monni | 2004

Riguroso y espléndidamente nórdico, el taburete THIN pide a la luz y a la sombra que desvele su alma secreta. Y jugando en las superficies, luz y sombra exaltan una ligera concentración de la madera en la parte central, que sostiene la espalda y con garbo se convierte en signo de reconocimiento. Un clásico de ligereza y de resistencia.



THIN

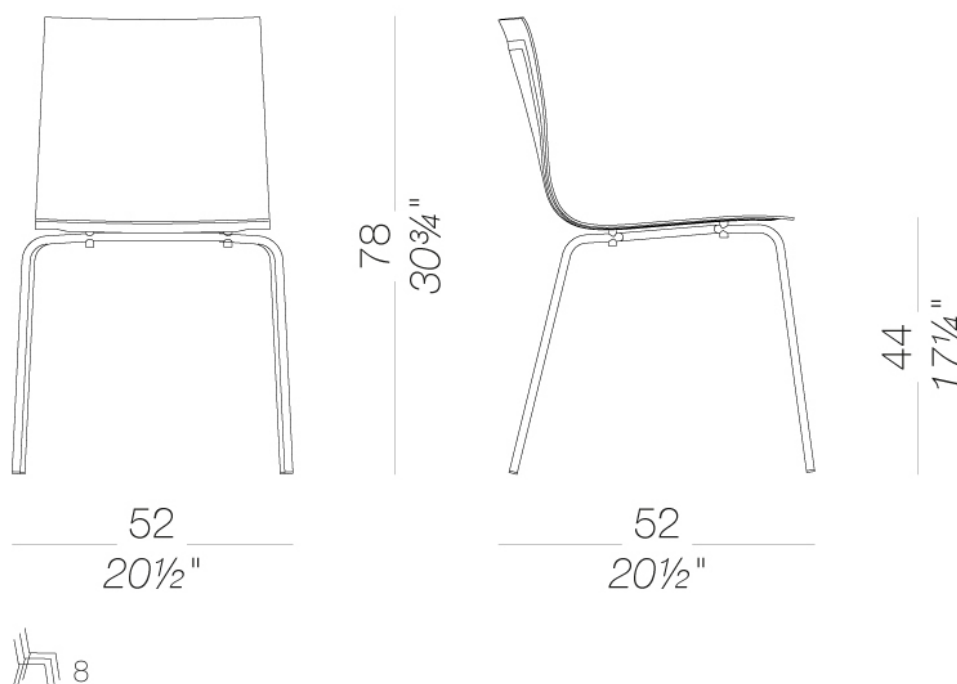
Karri Monni | 2004

S16 Apilable con estructura de acero inoxidable

THIN | S15 S16 S21

Sillas con base a trineo o con 4 patas con o sin apoya brazos, asiento en contrachapado con espesor diferenciado, disponible en varios modelos de estructura en acero inox Aisi 304 arenado. Carcasa de madera en varios acabados o completamente revestida en cuero con costura visible. También disponible con la carcasa revestida en tejido o piel. Se completa con el taburete giratorio de altura regulable.

TEST EN 1022/05
TEST EN 1728:2000 6.7 - UNI 10977/2002 - L4



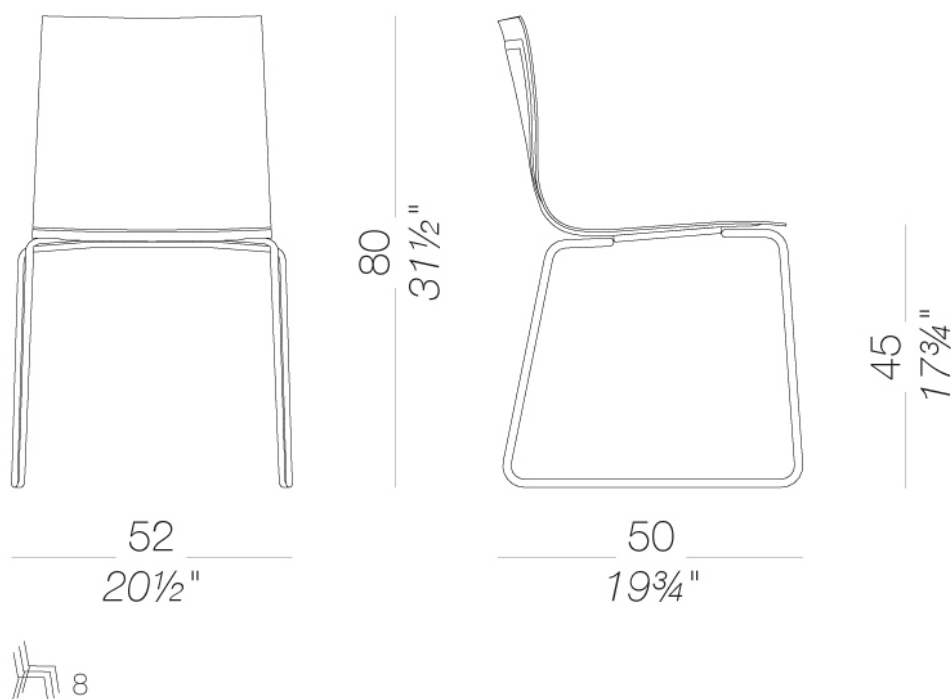
THIN

Karri Monni | 2004

S21 Apilable con base corredera

THIN | S15 S16 S21

Sillas con base a trineo o con 4 patas con o sin apoya brazos, asiento en contrachapado con espesor diferenciado, disponible en varios modelos de estructura en acero inox Aisi 304 arenado. Carcasa de madera en varios acabados o completamente revestida en cuero con costura visible. También disponible con la carcasa revestida en tejido o piel. Se completa con el taburete giratorio de altura regulable.



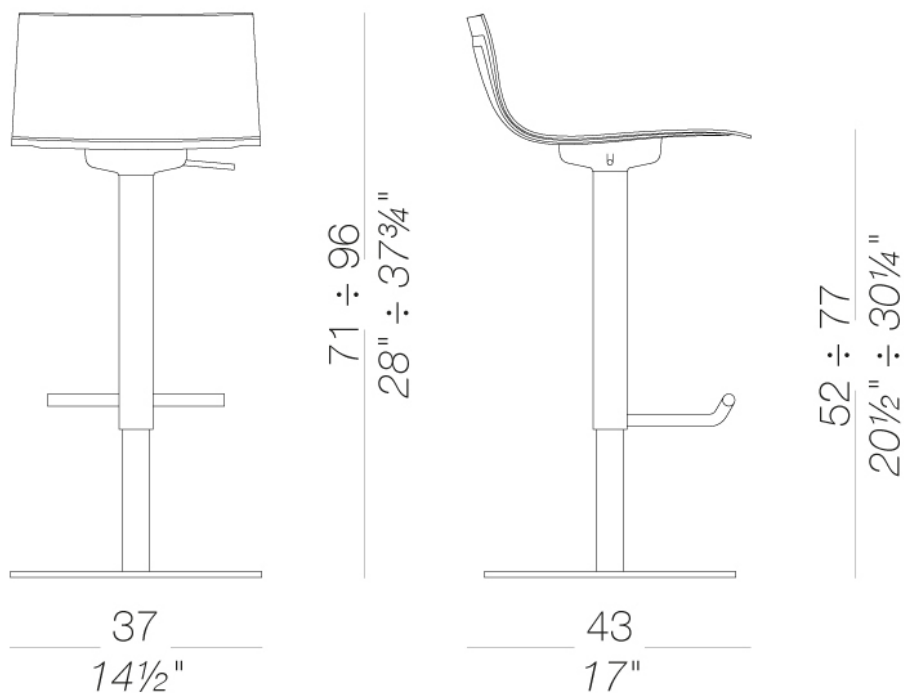
THIN

Karri Monni | 2004

S24 | Taburete de columna giratoria altura regulable H52÷77

Taburete con altura regulable en acero inoxidable Aisi 304 arenado. Base en metal revestido en acero inoxidable con trama "tela de lino" o completamente lacado a polvo. Asiento en contrachapado de madera con variación de espesor: mas delgado en la parte periférica, disponible en varios acabados o revestido en cuero.

TEST EN 1728:2000 6.4 - UNI 10977/2002 - L4



THIN

Karri Monni | 2004

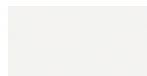
estructura



lacadura en polvo
negro
1 Colores



metal
acero inoxidable
1 Colores

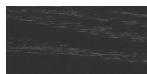


lacadura en polvo
blanco
1 Colores

carcasa



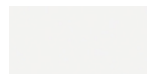
madera
roble blanqueado
1 Colores



madera
negro poro abierto
1 Colores



madera
roble nogal oscuro
1 Colores



lacado
lacado blanco
1 Colores

cojin en



tejer
Hallingdal 65
47 Colores



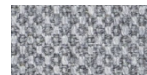
tejer
Canvas 2
40 Colores



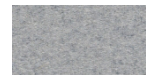
tejer
Steelcut Trio 3
48 Colores



tejer
Clara 2
24 Colores



tejer
Fiord
24 Colores



tejer
Divina MD
24 Colores



tejer
Divina Melange 2
24 Colores



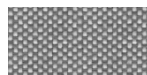
tejer
Tonica 2
39 Colores



tejer
Medley
37 Colores



tejer
Swing
24 Colores



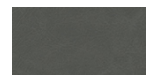
tejer
Maya
43 Colores



tejer
Jet
44 Colores



tejer
Laser J Flash
24 Colores



piel
soft-leather
7 Colores

revestido



cuero
cuero
7 Colores

consultar la muestra de materiales para la gama completa de tejidos, ecopiels, pieles.

uso y mantenimiento

Limpie todas las piezas en madera, cuero, tela y el metal con un paño húmedo o un detergente neutro. No use detergentes con alcohol, amoniacos, productos disolventes o abrasivos. Cualquier líquido que se derrama sobre el producto tiene que ser limpiado de inmediato. Cuando levante o mueva el producto, sosténgalo de la estructura y no por debajo el asiento. El producto no debe ser sometido a pesos desequilibrados, ya que está diseñado para apoyarse sobre un terreno adecuado (Sobre cuatro patas o en la base). Nuestra empresa se reserva de cualquier responsabilidad en caso de daños causados a superficies o pavimentación delicada. Evite cualquier uso indebido del producto: No pise el producto, en el reposapiés o en los apoyabrazos. Evite movimientos que puedan comprometer la correcta funcionalidad del producto o la seguridad de los usuarios. La madera y el cuero, siendo materiales naturales, pueden dañarse fácilmente; algunas pequeñas impurezas o imperfecciones son consideradas dentro de los estándares de calidad. No exponga el producto a la intemperie o a condiciones atmosféricas fuera del normal, ni a fuentes de calor de más de 45 ° C. También para los productos para uso al aire libre podrían ser afectados por los agentes atmosféricos. El producto podría deteriorarse y posibles cambios en el producto podrían ocurrir a la exposición prolongada al calor, la humedad y Salinidad. Un adecuado y frecuente mantenimiento y limpieza del producto mejoran su durabilidad. El producto podría cambiar de color y tonalidad, si se expone a la luz solar directa. El mantenimiento tiene que ser el llevado a cabo de un personal con experiencia.