

# KIPU

Anderssen & Voll | 2014



# KIPU

Anderssen & Voll | 2014

Era un placer del verano, recoger las piedras en la playa, guardarlas en la mano y acariciarlas en los bordes pulidos de las olas. Y alguna acabada en el bolsillo como recuerdo de un encuentro, de un día diferente. Anderssen & Voll han vuelto a estos momentos felices y han transformado las piedras más bellas en una maravillosa colección de puf. Todos con una altura, color y forma diferente. Todos versátiles en las combinaciones que los transforman en una superficie de apoyo o en una silla. Es como si la oficina, el lounge o el ambiente de casa se abriese de manera imprevista a una playa del mar del Norte.



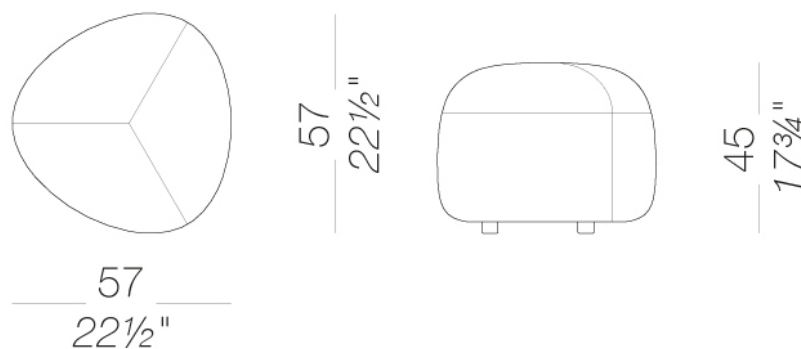
# KIPU

Anderssen & Voll | 2014

## D01 | Puf pequeño 57x57 H45

Puff con acolchado de poliuretano con fibras de poliéster a prueba de fuego revestida en tejido, piel o eco-piel, desenfundable. Tacos en polietileno.

TEST 1 IM - Hallingdal 65, GRIMM FR



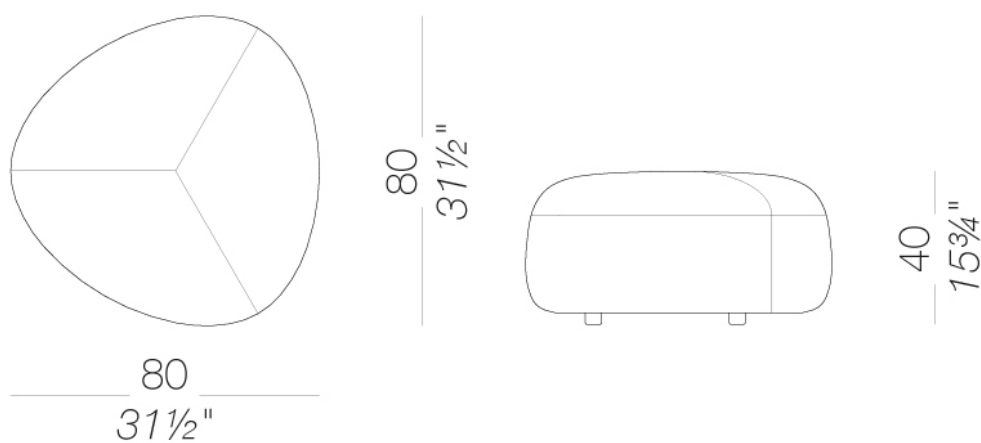
# KIPU

Anderssen & Voll | 2014

## D02 | Puf medio 80x80 H40

Puff con acolchado de poliuretano con fibras de poliéster a prueba de fuego revestida en tejido, piel o eco-piel, desenfundable. Tacos en polietileno.

TEST 1 IM - Hallingdal 65, GRIMM FR



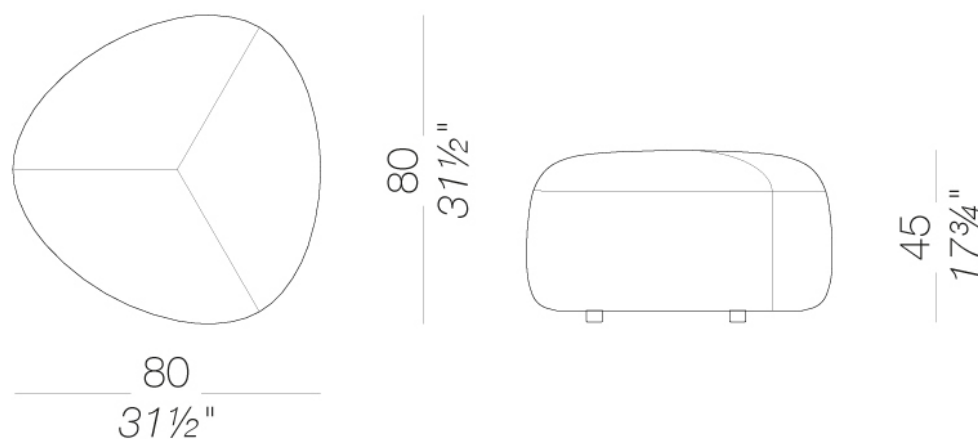
# KIPU

Anderssen & Voll | 2014

## D04 | Puf medio 80x80 H45

Puff con acolchado de poliuretano con fibras de poliéster a prueba de fuego revestida en tejido, piel o eco-piel, desenfundable. Tacos en polietileno.

TEST 1 IM - Hallingdal 65, GRIMM FR



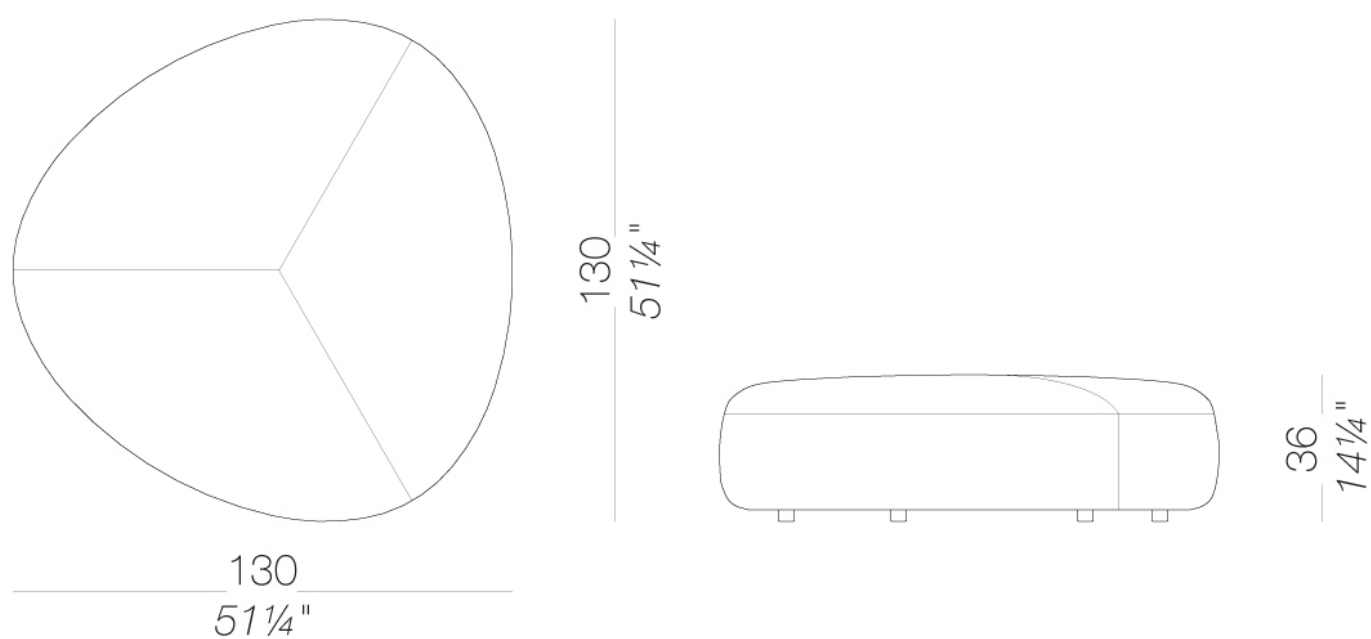
# KIPU

Anderssen & Voll | 2014

## D03 | Puf grande 130x130 H36

Puff con acolchado de poliuretano con fibras de poliéster a prueba de fuego revestida en tejido, piel o eco-piel, desenfundable. Tacos en polietileno.

TEST 1 IM - Hallingdal 65, GRIMM FR



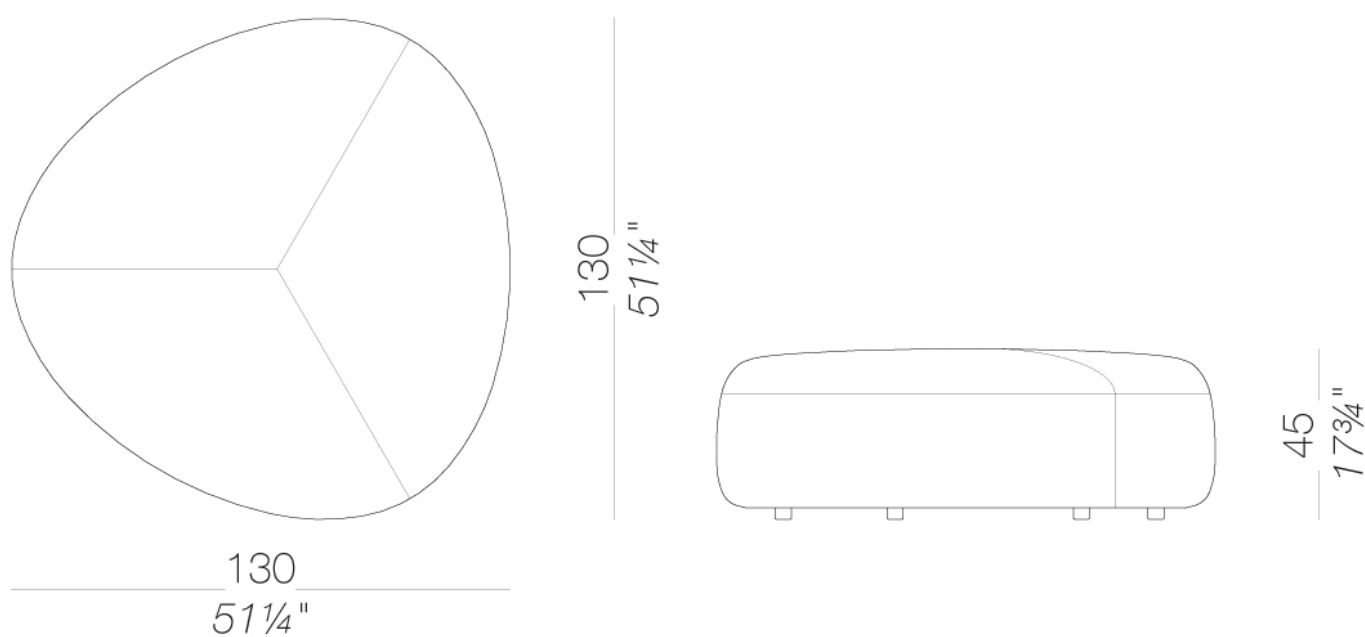
# KIPU

Anderssen & Voll | 2014

## D05 | Puf grande 130x130 H45

Puff con acolchado de poliuretano con fibras de poliéster a prueba de fuego revestida en tejido, piel o eco-piel, desenfundable. Tacos en polietileno.

TEST 1 IM - Hallingdal 65, GRIMM FR



## revestido



tejer  
Hallingdal 65  
47 Colores



tejer  
Canvas 2  
40 Colores



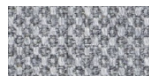
tejer  
Steelcut Trio 3  
48 Colores



tejer  
Remix 2  
24 Colores



tejer  
Clara 2  
24 Colores



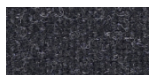
tejer  
Fiord  
24 Colores



tejer  
Divina MD  
24 Colores



tejer  
Divina Melange 2  
24 Colores



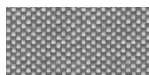
tejer  
Tonica 2  
39 Colores



tejer  
Medley  
37 Colores



tejer  
Swing  
24 Colores



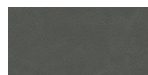
tejer  
Maya  
43 Colores



tejer  
Jet  
44 Colores



tejer  
Laser J Flash  
24 Colores



piel  
soft-leather  
7 Colores



ecopiel  
GRIMM FR  
24 Colores

**consultar la muestra de materiales para la gama completa de tejidos, ecopiel, pieles.**

### uso y mantenimiento

Limpie todas las piezas en madera, cuero, tela y el metal con un paño húmedo o un detergente neutro. No use detergentes con alcohol, amoniacos, productos disolventes o abrasivos. Cualquier líquido que se derrama sobre el producto tiene que ser limpiado de inmediato. Cuando levante o mueva el producto, sosténgalo de la estructura y no por debajo el asiento. El producto no debe ser sometido a pesos desequilibrados, ya que está diseñado para apoyarse sobre un terreno adecuado (Sobre cuatro patas o en la base). Nuestra empresa se reserva de cualquier responsabilidad en caso de daños causados a superficies o pavimentación delicada. Evite cualquier uso indebido del producto: No pise el producto, en el reposapiés o en los apoyabrazos. Evite movimientos que puedan comprometer la correcta funcionalidad del producto o la seguridad de los usuarios. La madera y el cuero, siendo materiales naturales, pueden dañarse fácilmente; algunas pequeñas impurezas o imperfecciones son consideradas dentro de los estándares de calidad. No exponga el producto a la intemperie o a condiciones atmosféricas fuera del normal, ni a fuentes de calor de más de 45 ° C. También para los productos para uso al aire libre podrían ser afectados por los agentes atmosféricos. El producto podría deteriorarse y posibles cambios en el producto podrían ocurrir a la exposición prolongada al calor, la humedad y Salinidad. Un adecuado y frecuente mantenimiento y limpieza del producto mejoran su durabilidad. El producto podría cambiar de color y tonalidad, si se expone a la luz solar directa. El mantenimiento tiene que ser el llevado a cabo de un personal con experiencia.