

KAI

Shin Azumi | 2006



KAI

Shin Azumi | 2006

En japonés KAI significa concha. Y como una concha que se abre y revela su interior suavísimo, taburete de altura regulable, se adapta perfectamente al cuerpo y gracias al pliegue en el respaldo ofrece soporte y comodidad. El diseño esencial, con una presencia versátil y con carácter.



KAI

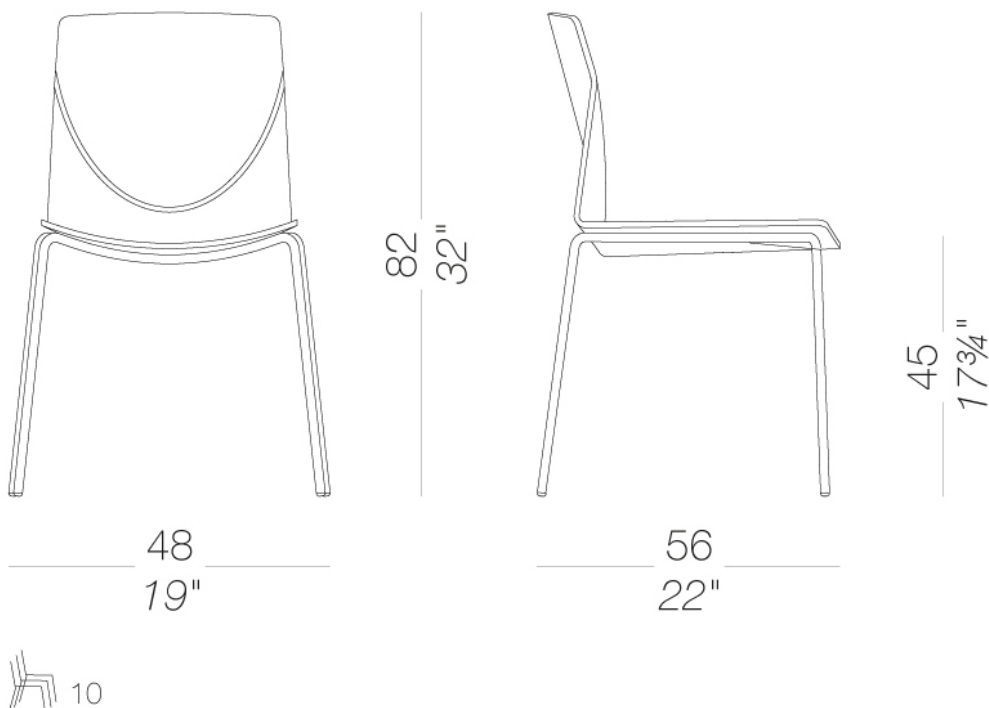
Shin Azumi | 2006

S38 Apilable de madera o tejido

KAI | S38 S38P

Silla apilable con estructura en acero inoxidable Aisi 304 arenado con o sin brazos y tacos en politeno y fieltro. Asiento-respaldo en contrachapado de madera en varios acabados y también con cojín o tapizada en tejido. Si apilada, sugerimos poner una protección sobre el cojín en piel. Se complementa con el taburete Kai con altura regulable.

TEST EN 1728:2000 6.7 - UNI 10977/2002 - L4



KAI

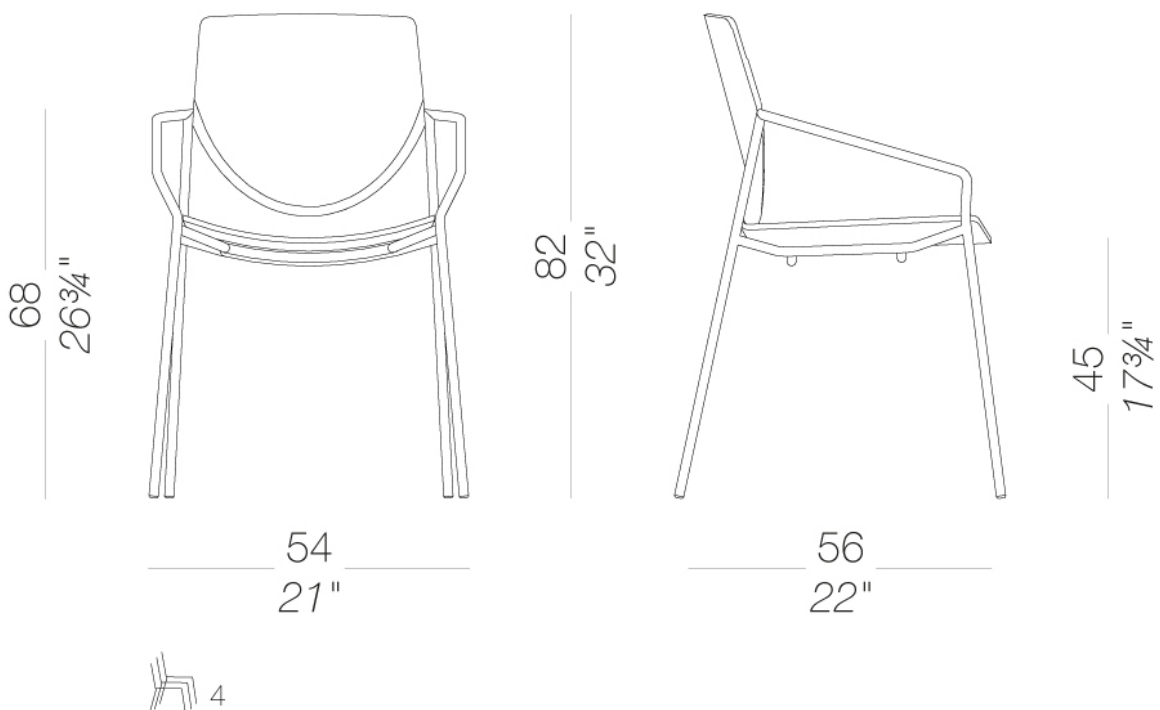
Shin Azumi | 2006

S38P Apilable con brazos

KAI | S38 S38P

Silla apilable con estructura en acero inoxidable Aisi 304 arenado con o sin brazos y tacos en politeno y fieltro. Asiento-respaldo en contrachapado de madera en varios acabados y también con cojín o tapizada en tejido. Si apilada, sugerimos poner una protección sobre el cojín en piel. Se complementa con el taburete Kai con altura regulable.

TEST EN 1728:2000 6.7 - UNI 10977/2002 - L4



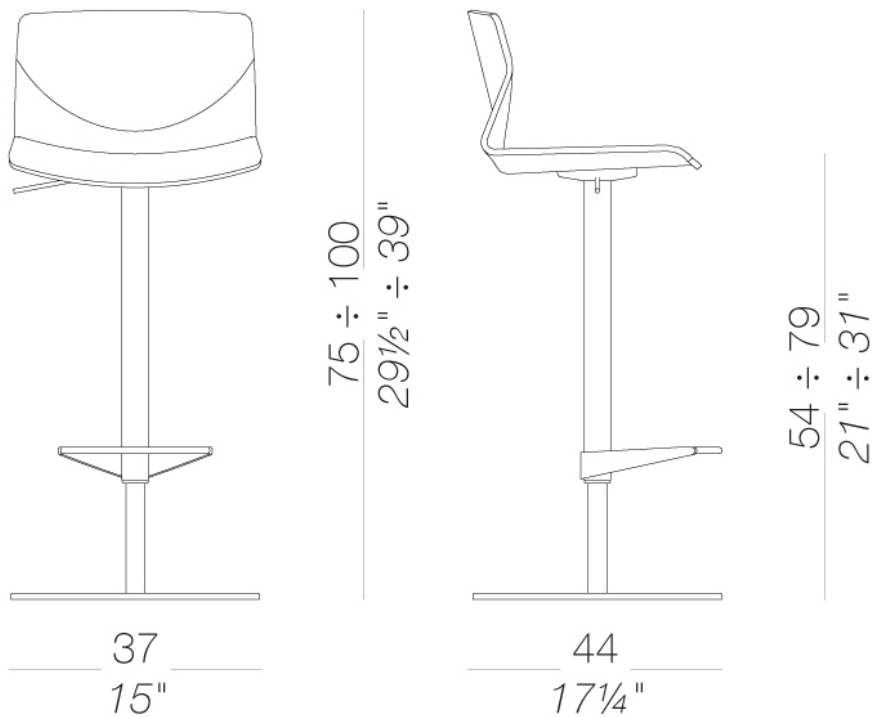
KAI

Shin Azumi | 2006

S39 altura regulable H54 ÷ 79

Taburete con altura regulable en acero inox arenado y base en metal revestido en acero inoxidable con trama en "tela de lino" o tambien lacado a polvo. Asiento en contrachapado de madera en varios acabados con la posibilidad de cojín en piel o totalmente revestido en tejido o cuero.

TEST EN 15373:2007 - EN 15373:2007 - L3 severe
TEST 1 IM - Leather



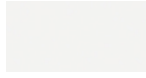
estructura



lacadura en polvo
negro
1 Colores



metal
acero inoxidable
1 Colores

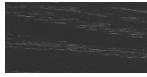


lacadura en polvo
blanco
1 Colores

carcasa



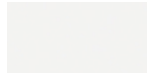
madera
roble blanqueado
1 Colores



madera
negro poro abierto
1 Colores



madera
roble nogal oscuro
1 Colores



lacado
lacado blanco
1 Colores

revestido



tejer
Hallingdal 65
47 Colores



tejer
Canvas 2
40 Colores



tejer
Steelcut Trio 3
48 Colores



tejer
Remix 2
24 Colores



tejer
Clara 2
24 Colores



tejer
Fiord
24 Colores



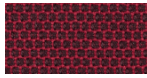
tejer
Divina MD
24 Colores



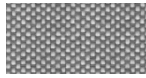
tejer
Divina Melange 2
24 Colores



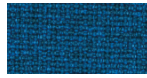
tejer
Tonica 2
39 Colores



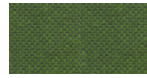
tejer
Swing
24 Colores



tejer
Maya
43 Colores



tejer
Medley
37 Colores



tejer
Jet
44 Colores



tejer
Laser J Flash
24 Colores



ecopiel
GRIMM FR
24 Colores



cuero
cuero
7 Colores

cojin



piel
soft-leather
7 Colores

consultar la muestra de materiales para la gama completa de tejidos, ecopiel, pieles.

uso y mantenimiento

Limpie todas las piezas en madera, cuero, tela y el metal con un paño húmedo o un detergente neutro. No use detergentes con alcohol, amoniacos, productos disolventes o abrasivos. Cualquier líquido que se derrama sobre el producto tiene que ser limpiado de inmediato. Cuando levante o mueva el producto, sosténgalo de la estructura y no por debajo el asiento. El producto no debe ser sometido a pesos desequilibrados, ya que está diseñado para apoyarse sobre un terreno adecuado (Sobre cuatro patas o en la base). Nuestra empresa se reserva de cualquier responsabilidad en caso de daños causados a superficies o pavimentación delicada. Evite cualquier uso indebido del producto: No pise el producto, en el reposapiés o en los apoyabrazos. Evite movimientos que puedan comprometer la correcta funcionalidad del producto o la seguridad de los usuarios. La madera y el cuero, siendo materiales naturales, pueden dañarse fácilmente; algunas pequeñas impurezas o imperfecciones son consideradas dentro de los estándares de calidad. No exponga el producto a la intemperie o a condiciones atmosféricas fuera del normal, ni a fuentes de calor de más de 45 ° C. También para los productos para uso al aire libre podrían ser afectados por los agentes atmosféricos. El producto podría deteriorarse y posibles cambios en el producto podrían ocurrir a la exposición prolongada al calor, la humedad y Salinidad. Un adecuado y frecuente mantenimiento y limpieza del producto mejoran su durabilidad. El producto podría cambiar de color y tonalidad, si se expone a la luz solar directa. El mantenimiento tiene que ser el llevado a cabo de un personal con experiencia.