

# CUT

Francesco Rota | 2013



# CUT

Francesco Rota | 2013

Son suficientes dos elementos, en los opuestos, el plástico y los tejidos. Basta con que se encuentre, ofrecer al primero la forma extrema y al segundo la suavidad del interior. O cambiar todo y dejar que sea el color y el placer táctil de la trama el que envuelva todas las partes. Basta con abrirse al juego infinito de las combinaciones, y nace CUT, el sillón que hace de la versatilidad su carácter. Un corte rígido a cualquier rigidez.



# CUT

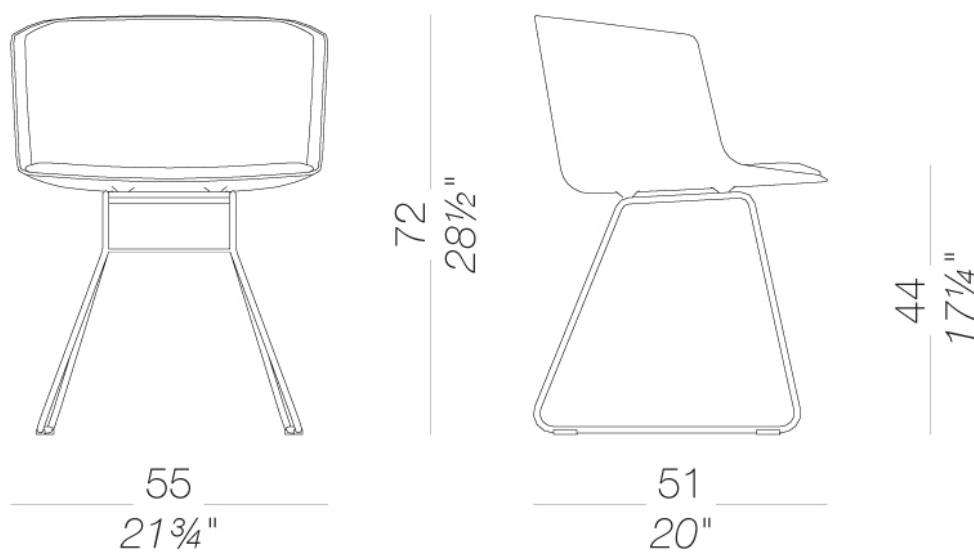
Francesco Rota | 2013

## S139-140 Base corredera y revestimiento personalizable

**CUT | S139-140 S147-148 S151/1-152/1 S180-181 S184-185 S186-187 S188-189 S190-191 S192-193**

Sillón con cuerpo en Baydur® poliuretano rígido blanco o negro, con tapizado interno o completamente tapizada. Disponible con base en metal cromado mate, lacado a polvo o en madera fresno. Base giratoria en aluminio fundido a presión o regulable en altura, arenado o lacada con ruedas.

TEST 1 IM - Steelcut



# CUT

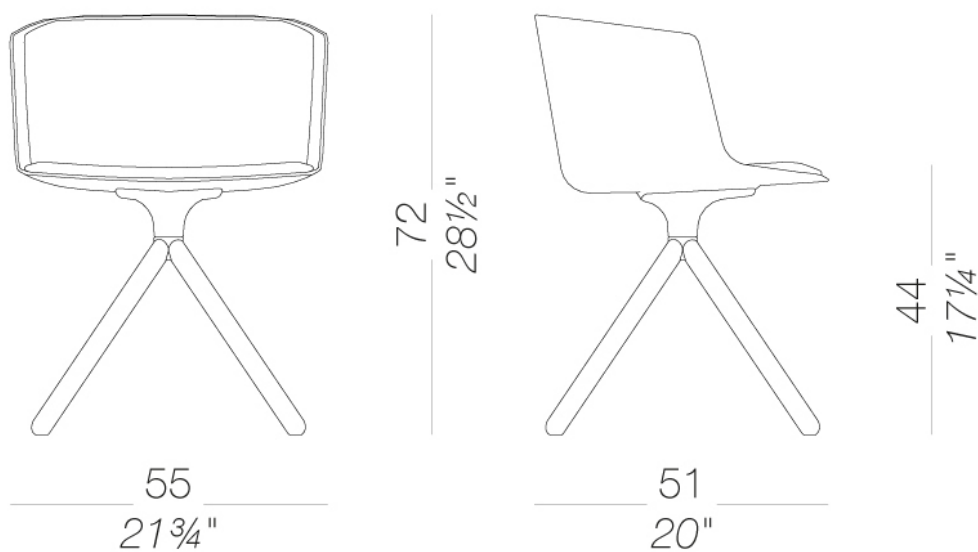
Francesco Rota | 2013

## S147-148 Giratoria con patas de madera

**CUT | S139-140 S147-148 S151/1-152/1 S180-181 S184-185 S186-187 S188-189 S190-191 S192-193**

Sillón con cuerpo en Baydur® poliuretano rígido blanco o negro, con tapizado interno o completamente tapizada. Disponible con base en metal cromado mate, lacado a polvo o en madera fresno. Base giratoria en aluminio fundido a presión o regulable en altura, arenado o lacada con ruedas.

TEST EN 1728:2012 6.17 - EN 16139:2013 - L2 extreme  
TEST 1 IM - Steelcut



# CUT

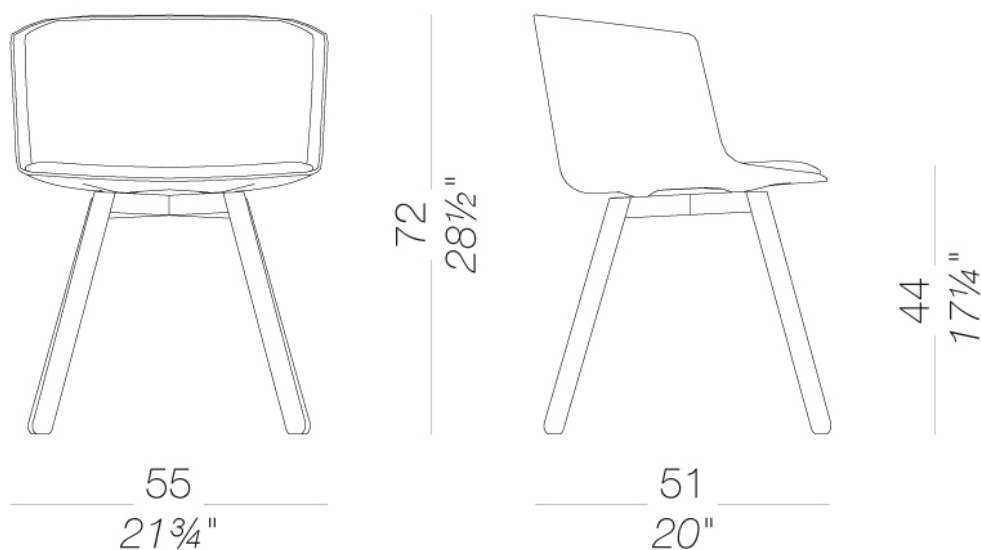
Francesco Rota | 2013

**S180-181 patas de madera**

**CUT | S139-140 S147-148 S151/1-152/1 S180-181 S184-185 S186-187 S188-189 S190-191 S192-193**

Sillón con cuerpo en Baydur® poliuretano rígido blanco o negro, con tapizado interno o completamente tapizada. Disponible con base en metal cromado mate, lacado a polvo o en madera fresno. Base giratoria en aluminio fundido a presión o regulable en altura, arenado o lacada con ruedas.

TEST 1 IM - Steelcut



# CUT

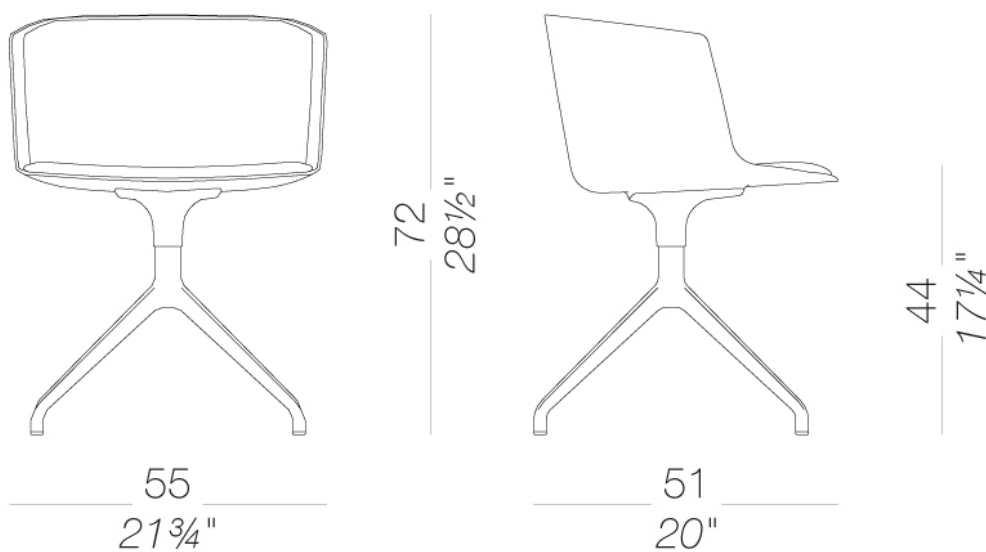
Francesco Rota | 2013

## S151/1-152/1 base giratoria de 4 radios

**CUT | S139-140 S147-148 S151/1-152/1 S180-181 S184-185 S186-187 S188-189 S190-191 S192-193**

Sillón con cuerpo en Baydur® poliuretano rígido blanco o negro, con tapizado interno o completamente tapizada. Disponible con base en metal cromado mate, lacado a polvo o en madera fresno. Base giratoria en aluminio fundido a presión o regulable en altura, arenado o lacada con ruedas.

TEST 1 IM - Steelcut



# CUT

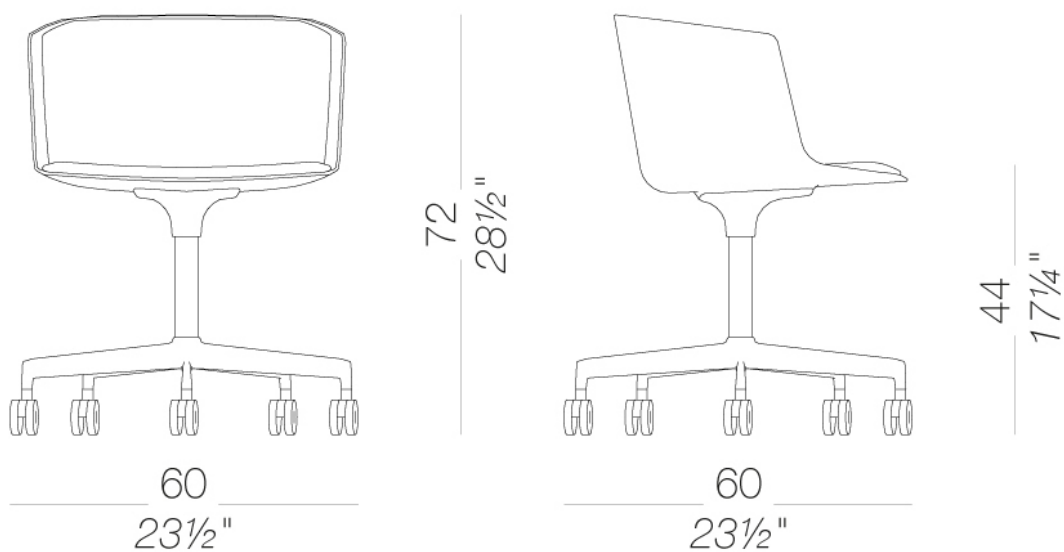
Francesco Rota | 2013

## S184-185

**CUT | S139-140 S147-148 S151/1-152/1 S180-181 S184-185 S186-187 S188-189 S190-191 S192-193**

Sillón con cuerpo en Baydur® poliuretano rígido blanco o negro, con tapizado interno o completamente tapizada. Disponible con base en metal cromado mate, lacado a polvo o en madera fresno. Base giratoria en aluminio fundido a presión o regulable en altura, arenado o lacada con ruedas.

TEST 1 IM - Steelcut



# CUT

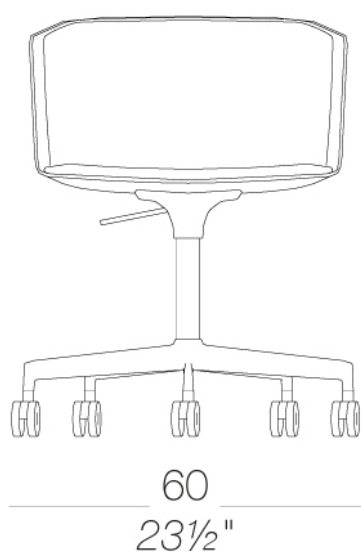
Francesco Rota | 2013

## S186-187 Altura regulable con ruedas

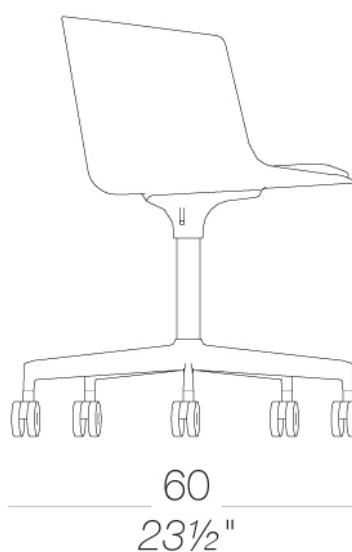
CUT | S139-140 S147-148 S151/1-152/1 S180-181 S184-185 S186-187 S188-189 S190-191 S192-193

Sillón con cuerpo en Baydur® poliuretano rígido blanco o negro, con tapizado interno o completamente tapizada. Disponible con base en metal cromado mate, lacado a polvo o en madera fresno. Base giratoria en aluminio fundido a presión o regulable en altura, arenado o lacada con ruedas.

TEST 1 IM - Steelcut



70 ÷ 80  
27 1/2" ÷ 31 1/2"





# CUT

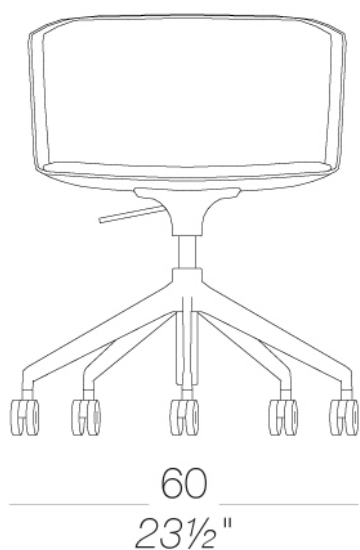
Francesco Rota | 2013

## S188-189 Altura regulable con base piramidal sobre ruedas

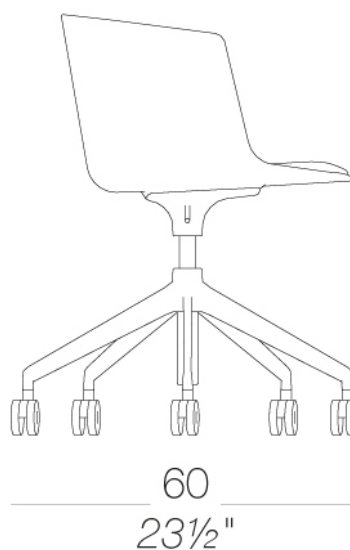
CUT | S139-140 S147-148 S151/1-152/1 S180-181 S184-185 S186-187 S188-189 S190-191 S192-193

Sillón con cuerpo en Baydur® poliuretano rígido blanco o negro, con tapizado interno o completamente tapizada. Disponible con base en metal cromado mate, lacado a polvo o en madera fresno. Base giratoria en aluminio fundido a presión o regulable en altura, arenado o lacada con ruedas.

TEST EN 1728:2012 AC:2013 6.17 - EN 16139:2013 - L2 extreme  
TEST 1 IM - Steelcut



70 ÷ 80  
27 1/2" ÷ 31 1/2"



# CUT

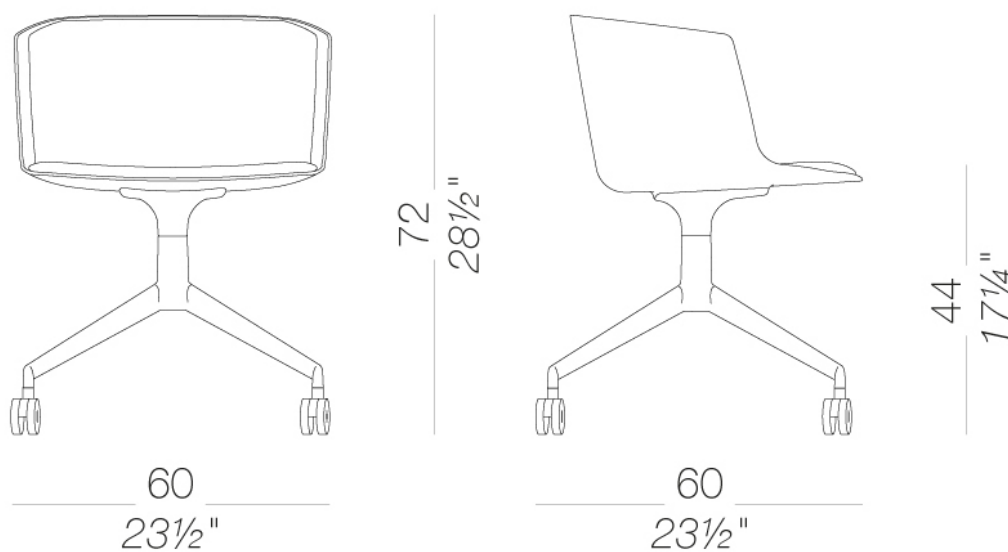
Francesco Rota | 2013

## S192-193 cuadro radios en ruedas

**CUT | S139-140 S147-148 S151/1-152/1 S180-181 S184-185 S186-187 S188-189 S190-191 S192-193**

Sillón con cuerpo en Baydur® poliuretano rígido blanco o negro, con tapizado interno o completamente tapizada. Disponible con base en metal cromado mate, lacado a polvo o en madera fresno. Base giratoria en aluminio fundido a presión o regulable en altura, arenado o lacada con ruedas.

TEST 1 IM - Steelcut



# CUT

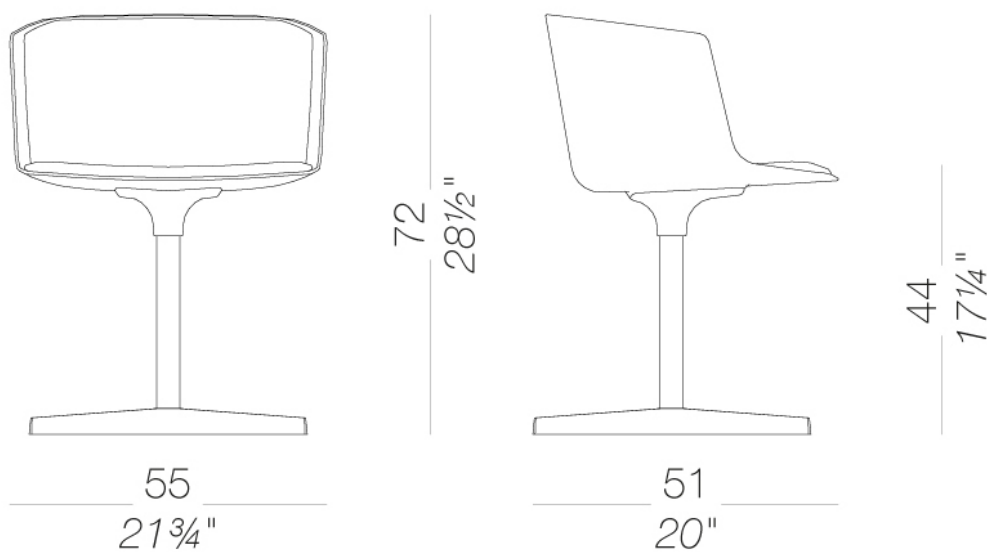
Francesco Rota | 2013

## S190-191 base en estrella

**CUT | S139-140 S147-148 S151/1-152/1 S180-181 S184-185 S186-187 S188-189 S190-191 S192-193**

Sillón con cuerpo en Baydur® poliuretano rígido blanco o negro, con tapizado interno o completamente tapizada. Disponible con base en metal cromado mate, lacado a polvo o en madera fresno. Base giratoria en aluminio fundido a presión o regulable en altura, arenado o lacada con ruedas.

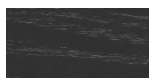
TEST 1 IM - Steelcut



# CUT

Francesco Rota | 2013

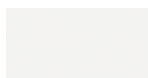
## estructura



madera  
negro poro abierto  
1 Colores



lacadura en polvo  
negro  
1 Colores



lacadura en polvo  
blanco  
1 Colores



madera  
fresno natural  
1 Colores



metal  
aluminio  
1 Colores



metal  
cromado mate  
1 Colores

## carcasa



plástica  
Baydur@  
2 Colores

## revestido



tejer  
Hallingdal 65  
47 Colores



tejer  
Canvas 2  
40 Colores



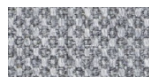
tejer  
Steelcut Trio 3  
48 Colores



tejer  
Remix 2  
24 Colores



tejer  
Clara 2  
24 Colores



tejer  
Fiord  
24 Colores



tejer  
Divina MD  
24 Colores



tejer  
Divina Melange 2  
24 Colores



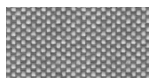
tejer  
Tonica 2  
39 Colores



tejer  
Medley  
37 Colores



tejer  
Swing  
24 Colores



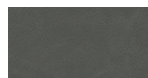
tejer  
Maya  
43 Colores



tejer  
Jet  
44 Colores



tejer  
Laser J Flash  
24 Colores



piel  
soft-leather  
7 Colores



ecopiel  
GRIMM FR  
24 Colores

**consultar la muestra de materiales para la gama completa de tejidos, ecopiels, pieles.**

## uso y mantenimiento

Limpie todas las piezas en madera, cuero, tela y el metal con un paño húmedo o un detergente neutro. No use detergentes con alcohol, amoniacos, productos disolventes o abrasivos. Cualquier líquido que se derrama sobre el producto tiene que ser limpiado de inmediato. Cuando levante o mueva el producto, sosténgalo de la estructura y no por debajo el asiento. El producto no debe ser sometido a pesos desequilibrados, ya que está diseñado para apoyarse sobre un terreno adecuado (Sobre cuatro patas o en la base). Nuestra empresa se reserva de cualquier responsabilidad en caso de daños causados a superficies o pavimentación delicada. Evite cualquier uso indebido del producto: No pise el producto, en el reposapiés o en los apoyabrazos. Evite movimientos que puedan comprometer la correcta funcionalidad del producto o la seguridad de los usuarios. La madera y el cuero, siendo materiales naturales, pueden dañarse fácilmente; algunas pequeñas impurezas o imperfecciones son consideradas dentro de los estándares de calidad. No exponga el producto a la intemperie o a condiciones atmosféricas fuera del normal, ni a fuentes de calor de más de 45 ° C. También para los productos para uso al aire libre podrían ser afectados por los agentes atmosféricos. El producto podría deteriorarse y posibles cambios en el producto podrían ocurrir a la exposición prolongada al calor, la humedad y Salinidad. Un adecuado y frecuente mantenimiento y limpieza del producto mejoran su durabilidad. El producto podría cambiar de color y tonalidad, si se expone a la luz solar directa. El mantenimiento tiene que ser el llevado a cabo de un personal con experiencia.