

**FRONTA**<sup>®</sup>  
**vogue**

**vogue**  
design PERIN & TOPAN

**FREZZA<sup>®</sup>**



DESIGN  
PERIN & TOPAN

# vogue

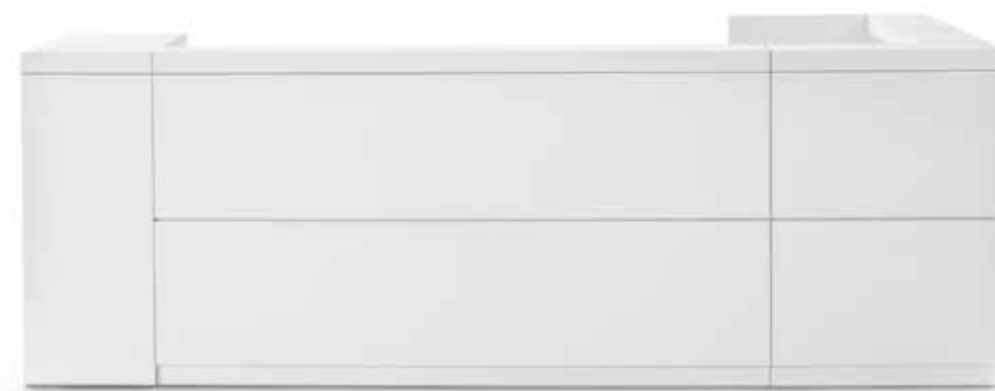
**Un volume unico e compatto, linee pure  
che ne scandiscono ritmicamente  
la geometria.**

A UNIQUE AND COMPACT VOLUME, PURE LINES WHICH RITMICALLY STRESSES  
GEOMETIC SHAPES RHYTHMICALLY PORTRAY GEOMETRIC SHAPES.

EIN EINZIG UND FEST VOLUMEN, REINE LINIEN, DIE SEINE GEOMETRIE RYTHMISCH  
SKANDIEREN.

UN SEUL VOLUME COMPACT, DES LIGNES PURES QUI CARACTÉRISENT LA GÉOMÉTRIE  
RYTHMIQUE.

UN VOLUMEN ÚNICO Y COMPACTO, LÍNEAS PURAS QUE MARCAN RÍTMICAMENTE LA  
GEOMETRÍA.



**top/fianchi:** laccato opaco nero LANE (RAL 9011).  
**formelle decorative:** laccato opaco nero (RAL 9011) LANE e tortora LATR.  
**struttura interna:** melaminico nero.  
**piani:** melaminico tortora.  
**accessori:** luci led.

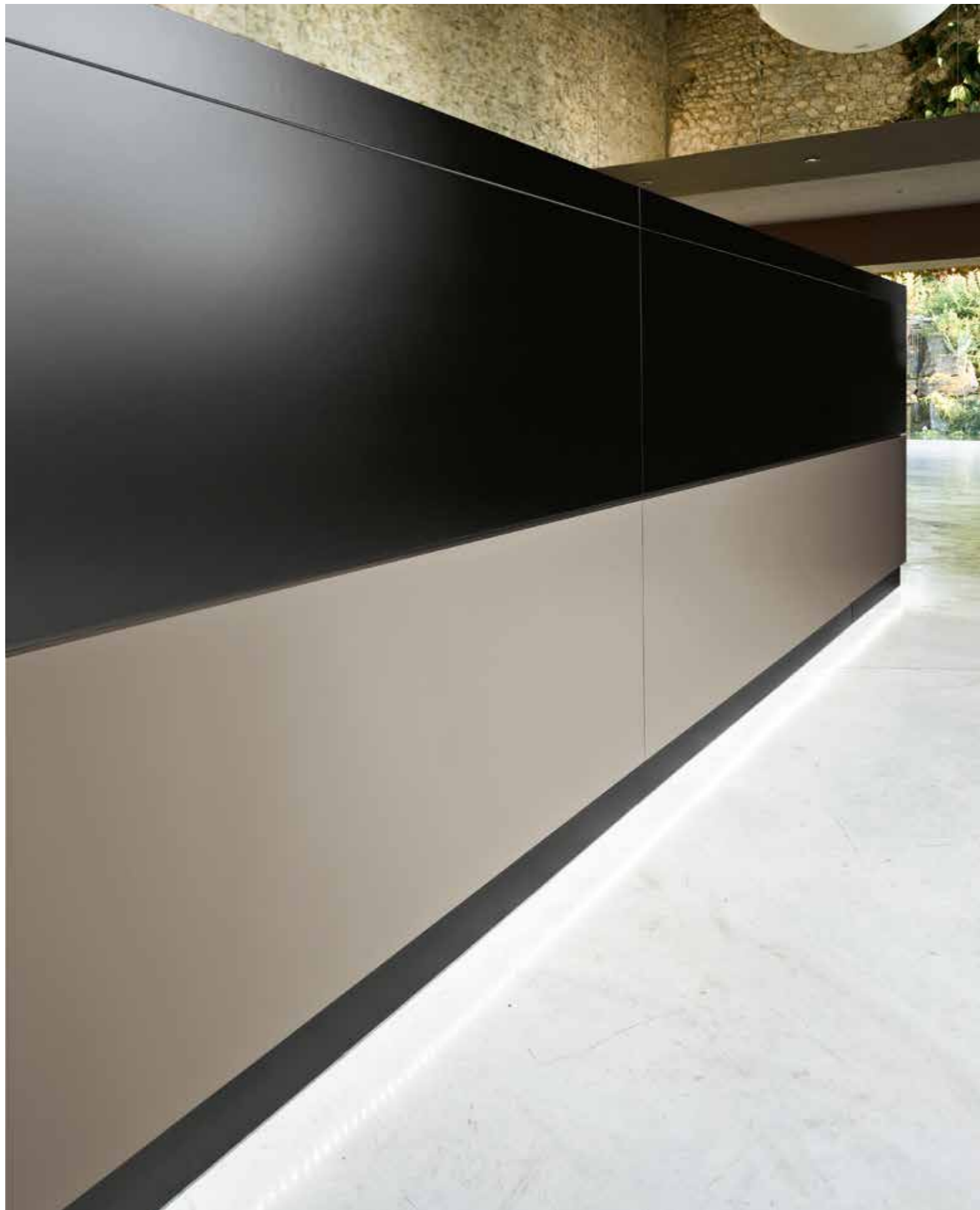
**top/side panels:** matt black lacquered LANE (RAL 9011).  
**decorative panels:** matt lacquered black (RAL 9011) LANE and dove LATR.  
**internal structure:** black melamine.  
**tops:** dove melamine.  
**accessorize:** led lights.

**Top/Seitenabdeckungen:** Matter Lack, schwarz LANE (RAL 9011).  
**Verkleidungspaneele:** Matter Lack, schwarz (RAL 9011) LANE und taubengrau LATR.  
**Korpus:** Melamin schwarz.  
**Böden:** Melamin taubengrau.  
**Zubehör:** LED-Leuchten.

**top/côtés:** laqué noir finition mat LANE (RAL 9011).  
**panneau de finition:** laqués mat noir (RAL 9011) LANE et gris taupe finition LATR.  
**Structure interne:** mélamine noir.  
**plateaux:** mélamine gris taupe.  
**accessoires:** LED (lumières).

**sobre/laterales:** laqueado negro mate LANE (RAL 9011).  
**insertos decorativos:** laqueados mate negro (RAL 9011) LANE y ceniza LATR.  
**estructura:** melamina negra.  
**sobres:** melamina ceniza.  
**accesorios:** luces led.





**madia:** struttura in melaminico nero; ante in laccato opaco nero (RAL 9011) LANE e tortora LATR.

**madia:** black melamine structure; doors: matt lacquered black (RAL 9011) LANE and dove LATR.

**Madia:** Korpus Melamin schwarz; Volltüren: Matter Lack, schwarz (RAL 9011) LANE und taubengrau LATR.

**madia:** structure en mélamine noir; portes laqués mat noir (RAL 9011) LANE et gris taupe finition LATR.

**madia:** estructura en melamina negra; puertas laqueados mate negro (RAL 9011) LANE y ceniza LATR.

**Finiture contrapposte ed eleganti,  
come in un gioco di luci e ombre.**

CONTRASTING AND ELEGANT FINISHES, LIKE A GAME OF LIGHTS AND SHADOWS.

ENTGEGENGESETZTE, ELEGANTE OBERFLÄCHEN SCHAFFEN EIN WECHSELSPIEL VON LICHT UND SCHATTEN.

FINITIONS CONTRASTANTS ET ÉLÉGANTS, COMME UN JEU DE LUMIÈRES ET D'OMBRES.

ACABADOS CONTRASTANTES Y ELEGANTES, COMO EN UN JUEGO DE LUZ Y SOMBRAS.



**top/fianchi:** laccato opaco bianco LAW1.  
**formelle decorative:** laccato grigio (RAL 7012) opaco LAG3 e lucido LLG3.  
**struttura interna e piani:** melaminico bianco.

**top/side panels:** matt white lacquered LAW1.  
**decorative panels:** grey (RAL 7012) matt LAG3 and glossy LLG3 lacquered.  
**internal structure and tops:** white melamine.

**Top/Seitenabdeckungen:** Matter Lack, weiß LAW1.  
**Verkleidungspaneele:** Lack grau (RAL 7012), matt LAG3 und glänzend LLG3.  
**Korpus und Böden:** Melamin weiß.

**top/côtés:** laqué blanc finition mat LAW1.  
**panneau de finition:** laqués gris (RAL 7012) mat LAG3 et brillant LLG3.  
**structure interne et plateaux:** mélamine blanc.

**sobre/laterales:** laqueado blanco mate LAW1.  
**insertos decorativos:** laqueados gris (RAL 7012) mate LAG3 y brillante LLG3.  
**estructura y sobres:** melamina blanca.



**archiviazione  
passepartout:**  
struttura e frontali classificatori in  
melaminico bianco.

**passepartout cabinets:**  
structure and frontal panels in  
white melamine.

**Schränke Passepartout:**  
Korpus und Fronten aus weißem  
Melamin.

**rangement passepartout:**  
structure et façades classeurs en  
mélamine blanc.

**archivos passepartout:**  
estructura y frentes clasificadores  
en melamina blanca.





**top/fianchi:** laccato opaco bianco LAW1.

**formelle decorative:** laccato opaco bianco LAW1.

**struttura interna e piani:** melaminico bianco.

**mobile contenitore:** laccato opaco bianco LAW1.

**top/side panels:** matt white lacquered LAW1.

**decorative panels:** matt white lacquered LAW1.

**internal structure and tops:** white melamine.

**container:** matt white lacquered LAW1.

**Top/Seitenabdeckungen:** Matter Lack, weiß LAW1.

**Verkleidungspaneele:** Matter Lack, weiß LAW1.

**Korpus und Böden:** Melamin weiß.

**Abschlusschrank:** Matter Lack, weiß LAW1.

**top/côtés:** laqué blanc finition mat LAW1.

**panneaux de finition:** laqué blanc finition mat LAW1.

**structure interne et plateaux:** mélamine blanc.

**meuble:** laqué blanc finition mat LAW1.

**sobre/laterales:** laqueado blanco mate LAW1.

**insertos decorativos:** laqueados blanco mate LAW1.

**estructura y sobres:** melamina blanca.

**mueble contenedor:** laqueado blanco mate LAW1.



**Espressione di accoglienza e identità aziendale.**  
**Il bancone è anche spazio multifunzionale,**  
**rispondendo alle esigenze di operatività, privacy**  
**e organizzazione delle tecnologie.**

EXPRESSION OF HOSPITALITY AND CORPORATE IDENTITY. THE COUNTER IS ALSO A MULTIFUNCTIONAL SPACE, MEETING THE NEEDS OF DAILY WORK, CONFIDENTIALITY AND TECHNOLOGICAL ORGANIZATION.

KENNZEICHEN DES CORPORATE IDENTITY UND GEEIGNET FÜR DEN EMPFANG DER GÄSTE. DIE THEKE IST AUCH EIN MULTIFUNKTIONALER RAUM, DER DEN ANSPRÜCHEN DER TÄGLICHEN ARBEIT, DER VERTRAULICHKEIT UND DER TECHNOLOGISCHEN ORGANISATION

EXPRESSION D'ACCUEIL ET IDENTITÉ D'ENTREPRISE. LE COMPTOIR EST ÉGALEMENT UN ESPACE MULTIFONCTIONNEL, RÉPONDANT AUX BESOINS DU TRAVAIL QUOTIDIEN, DE LA CONFIDENTIALITÉ ET DE L'ORGANISATION TECHNOLOGIQUE. GENÜGT.

EXPRESIÓN DE ACOGIDA E IDENTIDAD DE EMPRESA. EL MOSTRADOR ES TAMBIÉN UN ESPACIO MULTIFUNCIONAL QUE RESPONDE A LAS NECESIDADES DE TRABAJO COTIDIANO, CONFIDENCIALIDAD Y ORGANIZACIÓN TECNOLÓGICA.





**top:** laccato opaco bianco LAW1.  
**formelle decorative:** melaminico bianco e rovere.  
**struttura interna e piani:** melaminico bianco.  
**fianchi:** melaminico bianco.

**top:** matt white lacquered LAW1.  
**decorative panels:** white and oak melamine.  
**internal structure and tops:** white melamine.  
**side panels:** white melamine.

**Top:** Matter Lack, weiß LAW1.  
**Verkleidungspaneele:** Melamin weiß und Melamin Eiche.  
**Korpus und Böden:** Melamin weiß.  
**Seitenabdeckungen:** Melamin, weiß.

**top:** laqué blanc finition mat LAW1.  
**panneaux de finition:** melamine blanc et mélamine rouvre.  
**structure interne et plateaux:** mélamine blanc.  
**côtés:** melamine blanc finition mat.

**sobre:** laqueado blanco mate LAW1.  
**paneles decorativos:** melamina blanca y roble.  
**Estructura interior y sobres:** melamina blanca.  
**laterales:** melamina blanca.







**top/fianchi:** laccato opaco nero LANE (RAL 9011).  
**formelle decorative:** laccato opaco nero LANE (RAL 9011) e melaminico olmo chiaro.  
**struttura interna:** melaminico nero.  
**piani:** melaminico olmo chiaro.

**top/side panels:** matt black lacquered LANE (RAL 9011).  
**decorative panels:** matt black lacquered LANE (RAL 9011) and light elm melamine.  
**internal structure:** black melamine.  
**tops:** light elm melamine.

**Top/Seitenabdeckungen:** Matter Lack, schwarz LANE (RAL 9011).  
**Verkleidungspaneele:** Matter Lack, schwarz LANE (RAL 9011) und Melamin klar Ulme.  
**Korpus:** Melamin schwarz.  
**Böden:** Melamin klar Ulme.

**top/côtés:** laqué noir finition mat LANE (RAL 9011).  
**panneau de finition:** laqué noir finition mat LANE (RAL 9011) et mélamine elm clair.  
**Structure interne:** mélamine noir.  
**plateaux:** mélamine elm clair.

**sobre/laterales:** laqueado negro mate LANE (RAL 9011).  
**insertos decorativos:** laqueado negro mate LANE (RAL 9011) y melamina olmo claro.  
**estructura:** melamina negra.  
**sobres:** melamina olmo claro.

**Mix compositivi**  
**che esaltano estetica e funzionalità.**

COMPOSITION MIXES  
ENHANCING AESTHETIC AND FUNCTIONALITY.  
ABWECHSLUNGSREICHE ZUSAMMENSTELLUNGEN  
BETONEN OPTIK UND FUNKTION.  
ENSEMBLES MÉLANGÉS  
QUI METTENT L'ACCENT SUR L'ESTHÉTIQUE ET LA FONCTIONNALITÉ.  
MEZCLA DE COMPOSICIONES  
QUE RESALTAN ESTÉTICA Y FUNCIONALIDAD.





**top/fianchi:** laccato opaco tortora LATR.  
**formelle decorative e piani:** melaminico olmo.  
**struttura interna:** melaminico nero.

**top/side panels:** matt dove grey lacquered LATR.  
**decorative panels and desk top:** melamine elm.  
**inside structure:** black melamine.

**Top/Seitenabdeckungen:** Matter Lack, taubengrau LATR.  
**Dekorative Fliesen und Platten:** Melamine Ulme.  
**Innere Korpus:** schwarz Melamine.

**top/côtés:** laqué gris taupe finition mat LATR.  
**éléments de finition et plateaux:** mélamine elm.  
**structure interne:** mélamine noir.

**sobre/laterales:** laqueado ceniza mate LATR.  
**paneles decorativos y sobres:** melamina olmo.  
**Estructura interior:** melamina negra.





**top/fianchi:** laccato opaco grigio verde LAG5 (RAL 7009).  
**formelle decorative:** melaminico olmo chiaro.  
**struttura interna e piani:** melaminico bianco.

**top/fianchi:** laccato opaco green gray LAG5 (RAL 7009).  
**decorative panels:** light elm melamine.  
**internal structure and tops:** white melamine.

**Top/Seitenabdeckungen:** Matter Lack, Grüngrau LAG5 (RAL 7009).  
**Verkleidungspaneele:** Melamin klar Ulme.  
**Korpus und Böden:** Melamin weiß.

**top/côtés:** laqué gris verdâtre finition mat LAG5 (RAL 7009).  
**panneaux de finition:** melamine elm clair.  
**structure interne et plateaux:** mélamine blanc.

**sobre/laterales:** laqueado gris verdoso mate LAG5 (RAL 7009).  
**paneles decorativos:** melamina olmo claro.  
**Estructura interior y sobres:** melamina blanca.







**accessori:** mensola in vetro trasparente.

**accessories:** clear glass shelf.

**Zubehör:** klarglas böden.

**accessoires:** top en verre transparent.

**accesorios:** estantes en cristal transparente.

**La reception si evolve attraverso l'utilizzo di moduli componibili e riconfigurabili.**

THE RECEPTION DESK CHANGES THROUGH THE USE OF MODULAR AND RECONFIGURABLE MODULES.

DAS EMPFANGSBÜRO ENTWICKELT SICH DURCH DIE VERWENDUNG MODULARER UND REKONFIGURIERBARER MODULE.

LE COMPTOIR D'ACCUEIL ÉVOLUE GRÂCE À L'UTILISATION DE MODULES MODULAIRES ET RECONFIGURABLES.

EL MOSTRADOR DE RECEPCIÓN EVOLUCIONA MEDIANTE EL USO DE MÓDULOS MODULARES Y RECONFIGURABLES.





**top/fianchi intermedi:**  
laccato opaco bianco LAW1.  
**formelle decorative:**  
melaminico olmo chiaro.  
**struttura interna e piani:**  
melaminico bianco.  
**mobili contenitori:** laccato  
opaco bianco LAW1.  
**accessori:** mensola in vetro  
trasparente.

**top/intermediate side  
panel:** matt white lacquered  
LAW1.  
**decorative panels:** light elm  
melamine .  
**internal structure and  
tops:** white melamine.  
**containers:** matt white  
lacquered LAW1.  
**accessories:** clear glass shelf.

**Top/Korpus-  
Zwischenseite:** Matter Lack,  
weiß LAW1.  
**Verkleidungspaneele:**  
Melamin Klar Ulme.  
**Korpus und Böden:**  
Melamin weiß.  
**Abschlusschränke:**  
Matter Lack, weiß LAW1.  
**Zubehör:** klarglas böden.

**top/côté intermédiaire:**  
laqué blanc finition mat LAW1.  
**panneaux de finition:**  
mélamine elm clair.  
**structure interne et  
plateaux:** mélamine blanc.  
**meuble:** laqué blanc finition  
mat LAW1.  
**accessoires:** top en verre  
transparent.

**sobre/lateral intermedio:**  
laqueado blanco mate LAW1.  
**insertos decorativos:**  
melamina olmo claro.  
**estructura y sobres:**  
melamina blanca  
**muebles contenedores:**  
laqueado blanco mate LAW1.  
**accesorios:** estantes en cristal  
transparente.



Il fianco intermedio e il mobile contenitore della Reception Vogue possono essere dotati di fori passacavi per permettere una facile gestione delle connessioni elettriche al di sotto del piano lavoro.

The intermediate side panel and the container of the Vogue reception can be equipped with cable outlet to allow an easy management of the electrical connections under the working table.

Die Korpus-Zwischenseite und der Schrank der VOGUE Theke können mit Kabeldurchlass versehen werden, zum problemlosen Handling der Verkabelung unterhalb der Arbeitsplatte

Le côté intermédiaire et le meuble Réception Vogue peuvent être équipés d'entrées de câbles pour permettre une gestion aisée des connexions électriques au-dessous de la surface de travail.

El lateral intermedio y el mueble contenedor de la recepción Vogue pueden ser equipados con tapas pasacables para permitir una cómoda gestión de las conexiones eléctricas bajo el sobre.

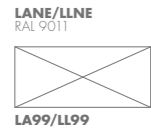
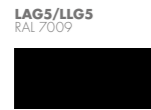
# FINITURE

FINISHES/AUSFÜHRUNGEN/FINITIONS/ACABADOS

## pannello di finitura

FINISHING PANELS  
VERKLEIDUNGSPANEELE  
PANNÉAU DE FINITION  
TABLEROS DE ACABADO

### lacquered



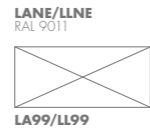
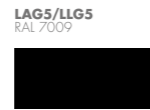
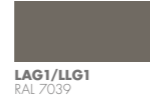
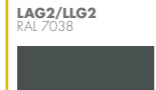
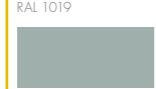
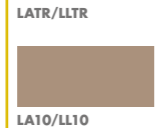
### melamine



## top

TOP  
ABDECKPLATTE  
TOP  
ENCIMERA SUPERIOR

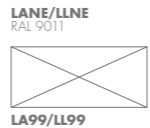
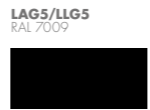
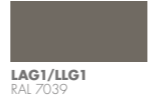
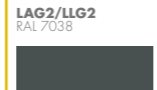
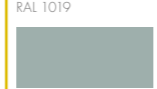
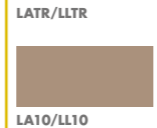
### lacquered



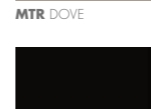
## mobile

STORAGE  
KORPUS  
MEUBLE  
MUEBLE

### lacquered



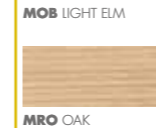
### melamine



## piano

RECEPTION TOP  
ARBEITSPLATTE  
PLATEAU RECEPTION  
RECEPCIÓN TOP

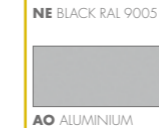
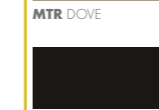
### melamine



## flap

TOP ACCESS

### metal



## struttura interna

INTERNAL VERTICAL STRUCTURE  
VERTIKALES INNENGERÜST  
STRUCTURE INTERNE VERTICALE  
ESTRUCTURA INTERNA VERTICAL

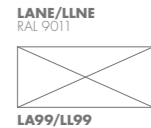
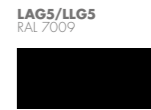
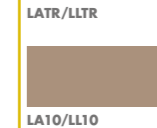
### melamine



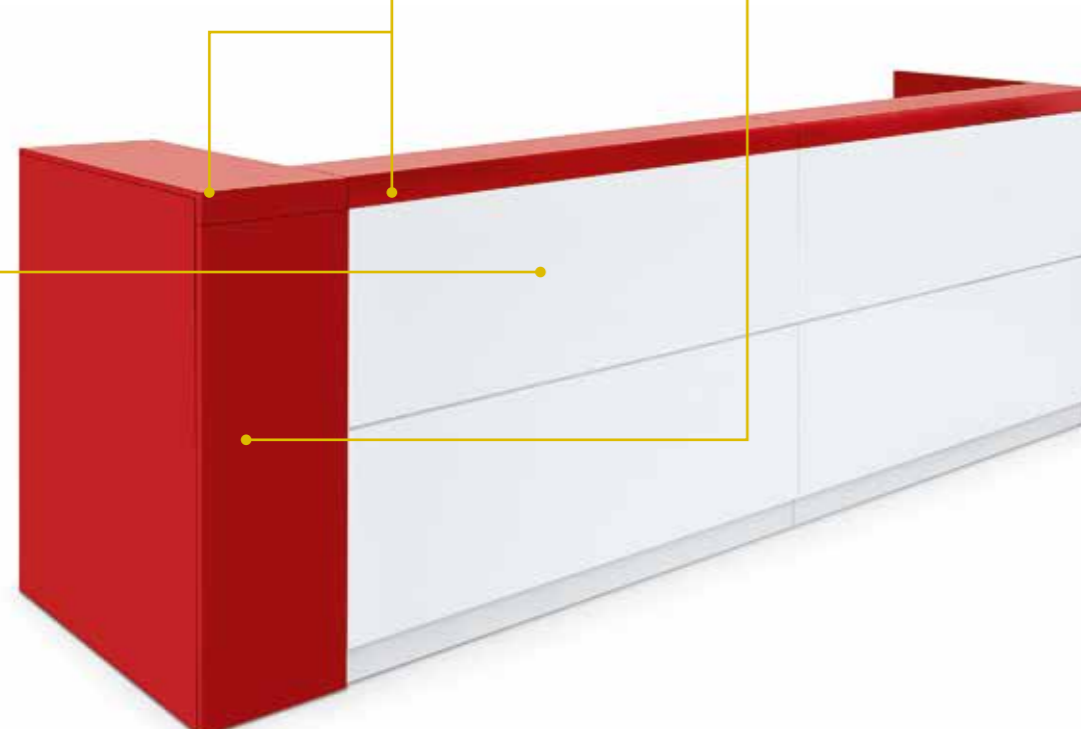
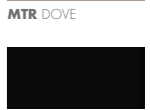
## fianchi di chiusura

SIDE CLOSING  
SEITENVERKLEIDUNG  
CÔTÉ DE FERMETURE LATÉRAL  
LATERAL DE CIERRE

### lacquered



### melamine



## DETTAGLI TECNICI

TECHNICAL DATA/TECHNISCHE DATEN/DONNÉE TECHNIQUES/DATOS TÉCNICOS

### Mobili di servizio terminali

END STORAGE  
ABSCHLUSS-SCHRÄNKE  
MEUBLES TERMINAUX  
MUEBLE AUXILIAR TERMINAL



### Mensola in vetro trasparente

CLEAR GLASS SHELF  
KLARGLAS-AUFSATZPLATTE  
TOP EN VERRE TRASPARENT  
ESTANTE EN CRISTAL TRANSPARENTE



Dimensioni 60/100/120/140 cm  
Abmessungen 60/100/120/140 cm  
Dimensions 60/100/120/140 cm  
Dimensiones 60/100/120/140 cm

### Angolo di raccordo a 90°

LINKING ANGLE 90°  
ANGLE DE JONCTION 90°  
ANGULO DE UNION 90°



# DATI TECNICI

TECHNICAL DATA/TECHNISCHE DATEN/DONNÉES TECHNIQUES/DATOS TÉCNICOS

	<b>VO2112_</b> <b>VO2116_</b> <b>VO2120_</b>	L120 P75 H109 L160 P75 H109 L200 P75 H109		<b>VO1024_</b> <b>VO1032_</b> <b>VO1040_</b>	L246 P75 H109 L326 P75 H109 L406 P75 H109		<b>VO2224_</b> <b>VO2232_</b> <b>VO2240_</b>	L249 P75 H109 L329 P75 H109 L409 P75 H109		<b>VO2336_</b> <b>VO2348_</b>	L372 P75 H109 L492 P75 H109		<b>VO4019_</b> <b>VO4023_</b> <b>VO4027_</b>	L198 P149 H109 L238 P149 H109 L278 P149 H109
	<b>VO4519_</b> <b>VO4523_</b> <b>VO4527_</b>	L267 P218 H109 L307 P218 H109 L347 P218 H109		<b>VO3026_</b> <b>VO3030_</b> <b>VO3034_</b>	L270 P78 H109 L310 P78 H109 L350 P78 H109		<b>VO4126_</b> <b>VO4130_</b> <b>VO4134_</b>	L270 P149 H109 L310 P149 H109 L350 P149 H109		<b>VO5224_</b> <b>VO5232_</b> <b>VO5240_</b>	L246 P105 H109 L286 P105 H109 L326 P105 H109		<b>VO5336_</b> <b>VO5348_</b> <b>VO5360_</b>	L366 P105 H109 L446 P105 H109 L526 P105 H109

## vasca di cablaggio non inclusa

Cable duct not included / Ohne Kabelkanal / Goulotte câblage exclu / Bandeja de electrificación no incluida

	<b>VO7007_</b> <b>VO7012_</b> <b>VO7016_</b> <b>VO7020_</b>	L71 P75 H109 L120 P75 H109 L160 P75 H109 L200 P75 H109		<b>VO7107_</b>	L75 P75 H109		<b>VO7307_</b>	L70 P70 H109		<b>VO7207_</b> <b>VO7212_</b> <b>VO7216_</b>	L71 P105 H74 L120 P105 H74 L160 P105 H74
	<b>VO7407_</b> <b>VO7412_</b> <b>VO7416_</b>	L71 P75 H74 L120 P75 H74 L160 P75 H74		<b>VO2901ES_</b> <b>VO2901ED_</b>	L75 P2,8 H109 L75 P2,8 H109		<b>VO2902</b>	L21 P2,8 H109		<b>VO29011</b>	L75 P2,8 H109
	<b>VO2904</b>	L21 P2,8 H36		<b>VO2901ES_</b> <b>VO2901ED_</b>	L75 P2,8 H73 L75 P2,8 H73		<b>VO6906</b> <b>VO6910</b> <b>VO6912</b> <b>VO6914</b>	L60 P30 H1 L100 P30 H1 L120 P30 H1 L140 P30 H1		<b>VO9501</b>	Kit unione moduli Joints for counter module
	<b>VO9502</b>	Kit unione 2 moduli visitatore Joints for 2xDDA counter module		<b>VO9915</b>	Kit unione moduli Joints for counter module						

## allunghi

Side return / Anbautische / Retours / Alas

	<b>VO1408</b> <b>VO1410</b> <b>VO1412</b>	L80 P60 H74 L100 P60 H74 L120 P60 H74		<b>VO1208</b> <b>VO1210</b> <b>VO1212</b>	L80 P60 H2,8 L100 P60 H2,8 L120 P60 H2,8		<b>VO2905ED</b> <b>VO2906ED</b> <b>VO2907ED</b>	L151 P2,8 H109 L171 P2,8 H109 L191 P2,8 H109		<b>VO2905E</b> <b>VO2906E</b> <b>VO2907E</b>	L151 P2,8 H109 L171 P2,8 H109 L191 P2,8 H109		<b>VO9051</b>	L151 P2,8 H109 L171 P2,8 H109 L191 P2,8 H109
	<b>VO1108</b> <b>VO1110</b> <b>VO1112</b>	L80 P42 H2,8 L100 P42 H2,8 L120 P42 H2,8		<b>VO0947</b>	L80 P42 H74		<b>VO0950</b>	L80 P42 H74		<b>VO0951</b>	L80 P42 H74			

## mobili di servizio

Storage / Schränke / Meubles / Mueble auxiliar

	<b>VO0901_</b>	L44 P75 H109		<b>VO0911_</b>	L44 P75 H109		<b>CS801M</b>	L40 P59 H55		<b>CS802M</b>	L40 P59 H55
	<b>VO0904_</b> <b>VO0903_</b>	L44 P77 H109 L44 P77 H109		<b>VO0914_</b> <b>VO0913_</b>	L44 P77 H109 L44 P77 H109		<b>VO0906_</b> <b>VO0905_</b>	L44 P77 H109 L44 P77 H109		<b>VO0916_</b> <b>VO0915_</b>	L44 P77 H109 L44 P77 H109

## elettrificazione

Wiring elements / Elektrifizierung / Electrification / Eletrificacion

	<b>VO9207</b> (70) <b>VO9212</b> (120) <b>VO9216</b> (160) <b>VO9220</b> (200)	L50 P14,5 H9 L100 P14,5 H9 L120 P14,5 H9 L160 P14,5 H9		<b>WA9203</b>	
	<b>EEFL01</b>	L26,6 P12,3 H2,5		<b>VO9203</b>	L13 P13 H65



**design:** PERIN & TOPAN  
**photo:** Alessandro Paderni / EYE Studio  
**digital images, styling:** Bruger Studio  
**stylist:** Francesco Venturato  
**thanks to:** Giuseppe Bernardi Antichità,  
 Dekographics, Silvia Scöpel, Panchic, Stefano Pivato  
 Design, Colognese 1882, Stefano Zaniol.

Le immagini e i disegni contenuti nel presente catalogo sono puramente rappresentativi di questo prodotto e possono subire variazioni e modifiche anche senza preavviso. Pertanto nella scelta degli articoli per la compilazione dell'ordine, fa fede solamente quanto contenuto nel listino in vigore.

The photographs and drawings in this catalogue are only a representation of products and may be varied and changed without notice. When choosing articles for your orders, only the details contained in the price-list in force should be considered.

Les images et les dessins présents dans ce catalogue sont uniquement des représentations de ce produit et peuvent subir des variations et des modifications même sans préavis. Par conséquent, une fois les articles choisis, lorsque vous remplirez le bon de commande, référez-vous au tarif en vigueur car il est le seul à faire foi.

Hinweis: Alle in diesem Katalog enthaltenen Abbildungen sind unverbindlich; wir behalten uns das Recht vor, Änderungen oder Verbesserungen ohne Ankündigung durchzuführen. Maßgeblich für die Auswahl der einzelnen zu bestellenden Produkte ist ausschließlich die jeweils gültige Verkaufspreisliste.

Las imágenes y dibujos contenidos en el presente catálogo son pura mente representativos de dicho producto y pueden sufrir modificaciones y variaciones incluso sin pre aviso. Por ello les rogamos se guien por la tarifa en vigor a la hora de cumplimentar los pedidos.



Frezza SPA è certificata UNI EN ISO 9001:2008 - UNI EN ISO 14001:2004 - attività EA: 23e; 28a - BS OHSAS 18001:2007. Progettazione, produzione e installazione di arredi per l'ufficio, pareti divisorie ed attrezzate e complementi di arredo. Progettazione, produzione e installazione di arredi per il contract. Progettazione e produzione di arredi e complementi per la casa.

Frezza SPA is UNI EN ISO 9001:2008 - UNI EN ISO 14001:2004 - Activity EA: 23e; 28a certified - BS OHSAS 18001:2007. Development, production and assembling of office furniture, partition and storage walls and furnishing complements. Development, production and assembling of contract furniture. Development and production of home furniture and home complements.

Société Frezza SPA est certifiée UNI EN ISO 9001:2008 - UNI EN ISO 14001:2004 - activité EA: 23e; 28a - BS OHSAS 18001:2007. Projet, production et installation d'aménagement pour bureau, cloisons de division et cloisons toutes hauteurs ainsi que compléments d'aménagement. Projet, production et installation d'aménagement pour projet clef en main. Projet et production d'aménagement et compléments pour l'habitat.

Frezza SPA ist UNI EN ISO 9001:2008 - UNI EN ISO 14001:2004 - Tätigkeit EA: 23e; 28a zertifiziert - BS OHSAS 18001:2007. Entwicklung, Herstellung und Aufbau von Büromöbeln, Trennung Schrankwänden und Einrichtungselementen. Entwicklung, Herstellung und Aufbau von Objekteinrichtungsmöbeln. Entwicklung und Herstellung von Wohnmöbeln und einrichtungselementen.

Frezza SPA ha sido certificada UNI EN ISO 9001:2008 - UNI EN ISO 14001:2004 - actividad EA: 23e; 28a - BS OHSAS 18001:2007. Proyección, producción e instalaciones de mobiliario para la oficina, paredes divisorias y equipadas y complementos de decoración. Proyección, producción e instalaciones de mobiliario para el contract. Proyección y producción de mobiliario y complementos para la casa.

**FREZZA**

**Frezza Spa**  
 Via Ferret, 11/9  
 31020 Vidor (Treviso) Italy  
 Phone +39 0423 987601  
 Fax +39 0423 987800  
 www.frezza.com  
 e-mail: info@frezza.com



Stampato nel mese di Gennaio 2019



